



---

# PROYECTOS DE CAPACIDAD DE LA RED 2024

**ING. JOSE MANUEL FRAGOSO  
RIVAS**

**MONTERREY, NUEVO LEON, MEXICO  
FEBRERO, 2024**



# NUESTROS VALORES

## ¿QUIÉNES SOMOS?

En CPKC, somos un equipo de ferroviarios que brindan un servicio superior a nuestros clientes en beneficio de nuestras comunidades, la economía y entre nosotros.

## CÓMO TRABAJAMOS:

### Nuestros valores

Impulsan nuestras acciones, fomentan el respeto e inspiran nuestro viaje hacia la excelencia.

## QUÉ HACEMOS:

### Nuestros fundamentos

Nos cimentan en los principios del ferrocarril programado de precisión.

## BASADOS EN EL RESPETO:

### Nuestra base

El respeto no es negociable. Alimenta nuestro éxito y se espera en todo lo que hacemos



DIVERSIDAD



RESPONSABILIDAD



ORGULLO

OPERAR CON SEGURIDAD



OPTIMIZAR ACTIVOS



CONTROLAR COSTOS



PRESTAR SERVICIO



DESARROLLAR PERSONAS



R E S P E T O

# ¿QUIÉNES SOMOS?

CONECTANDO A CANADÁ, EE. UU. Y MÉXICO, *JUNTOS*



## PRIMER Y ÚNICO FERROCARRIL TRANSNATIONAL

UNA SOLA LÍNEA



**32,186**  
**KILÓMETROS**

DE RED FERROVIARIA



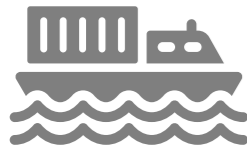
**MÁS DE**  
**20,000**

EMPLEADOS



# ¿QUIÉNES SOMOS?

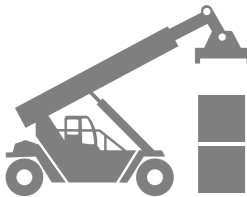
CONECTANDO A CANADÁ, EE. UU. Y MÉXICO, *JUNTOS*



**CONEXIÓN CON**

**12**

DE LOS PUERTOS MÁS IMPORTANTES DE  
CANADÁ, EE. UU. Y MÉXICO



**7 DÍAS**

**SERVICIO INTERMODAL**

DE LÁZARO CARDENAS A CHICAGO



**CPKC INVERTIRÁ EN 23-24**

**570 MILLONES**

DE DÓLARES DE INVERSIÓN  
DIRECTA EN EL PAÍS



# MAPA DE LA RED CPKC

Transformando el futuro del transporte ferroviario de carga creando el ferrocarril más **seguro, confiable y relevante** de América del Norte, que sirva como columna vertebral para el comercio y el crecimiento económico.

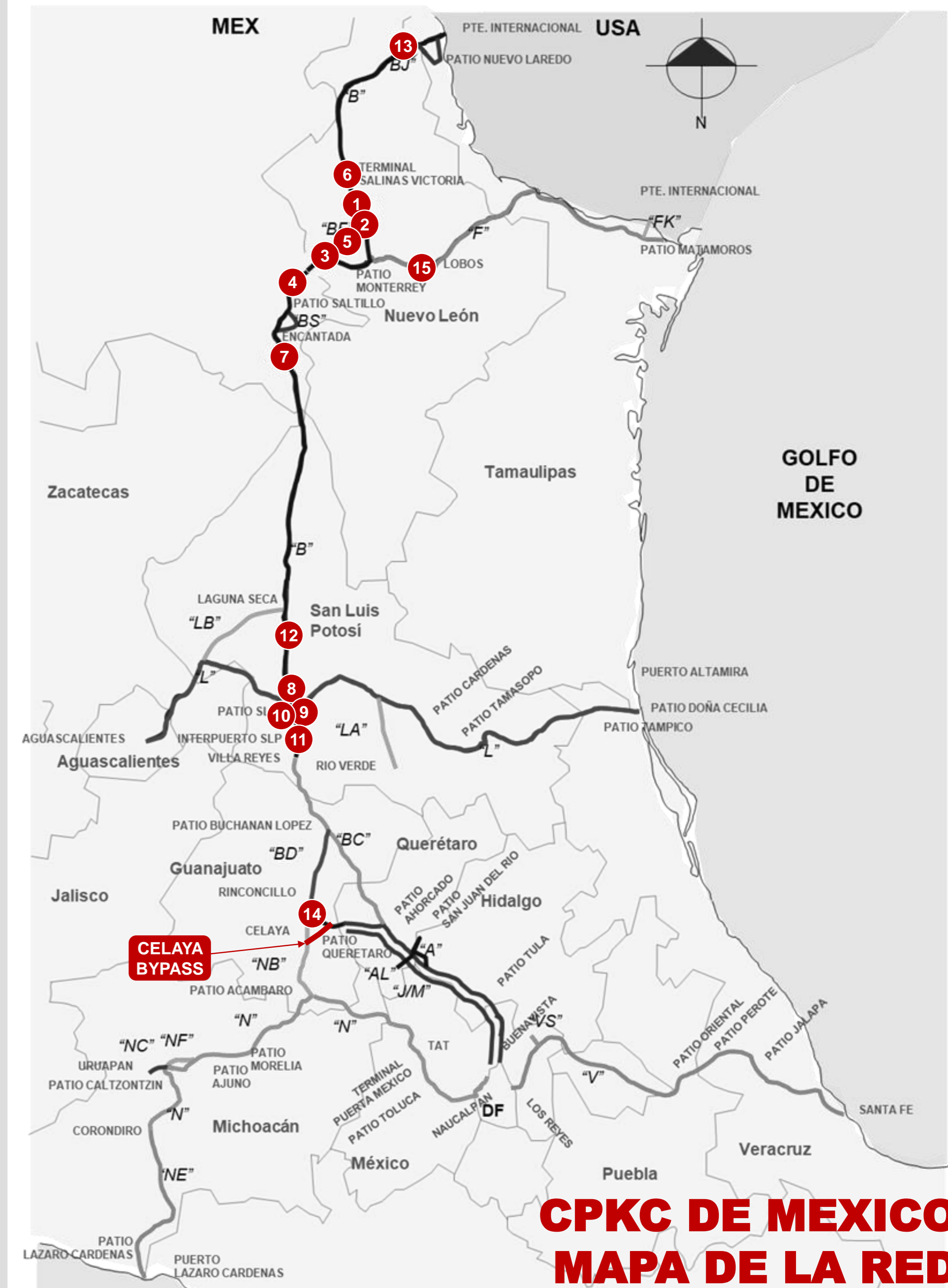
## VAMOS A DONDE OTROS NO PUEDEN



# PROYECTOS 2024

## PROYECTOS DE CAPACIDAD DE LA RED 2024

	P.K.	TIPO	PROYECTOS	2024 (\$ USD)
1	BF-38-35	Via Principal	Construcción de Doble Via	\$ 4.0
		Diamante	Instalación de Segundo Diamante	
2	BF-28	Laderos	Ampliación de Ladero Escobedo	\$ 0.6
3	B-979	Laderos	Ampliación de Ladero Soledad	
4	B-924	Patios	Conexión en Jaramillo	\$ 1.9
5	BF-32-35	Via Principal	Construcción de Doble Via	\$ 5.4
6	B-1048-1051	Patios	Construcción Patio Satélite Salinas Victoria	\$ 11.8
7	B-870	Patios	Ampliación de Patio Benjamin Mendez	\$ 7.4
8	B-527	Via Principal	Ampliación de Ladero Nicolasito	\$ 4.7
9	B-525	Via Principal	Construcción de Doble Via en Patio SLP	\$ 5.9
10	B-525	Cortavias	Instalación de Cortavias en Patio SLP	\$ 0.7
11	B- 515-517	Via Principal	Mejoras en Via Industrial SLP	\$ 3.0
12	B-595	Laderos	Ampliación de Ladero Moctezuma	\$ 3.0
13	B-1274	Otros	Instalación de Casa Redonda en Patio Sanchez	\$ 2.2
14	B-313	Patios	Conexión en Patio Escobedo	\$ 0.6
15	F-24-27	Laderos	Ampliación de Ladero Pesquería	\$ 3.3
<b>TOTAL</b>				<b>\$ 54.54</b>

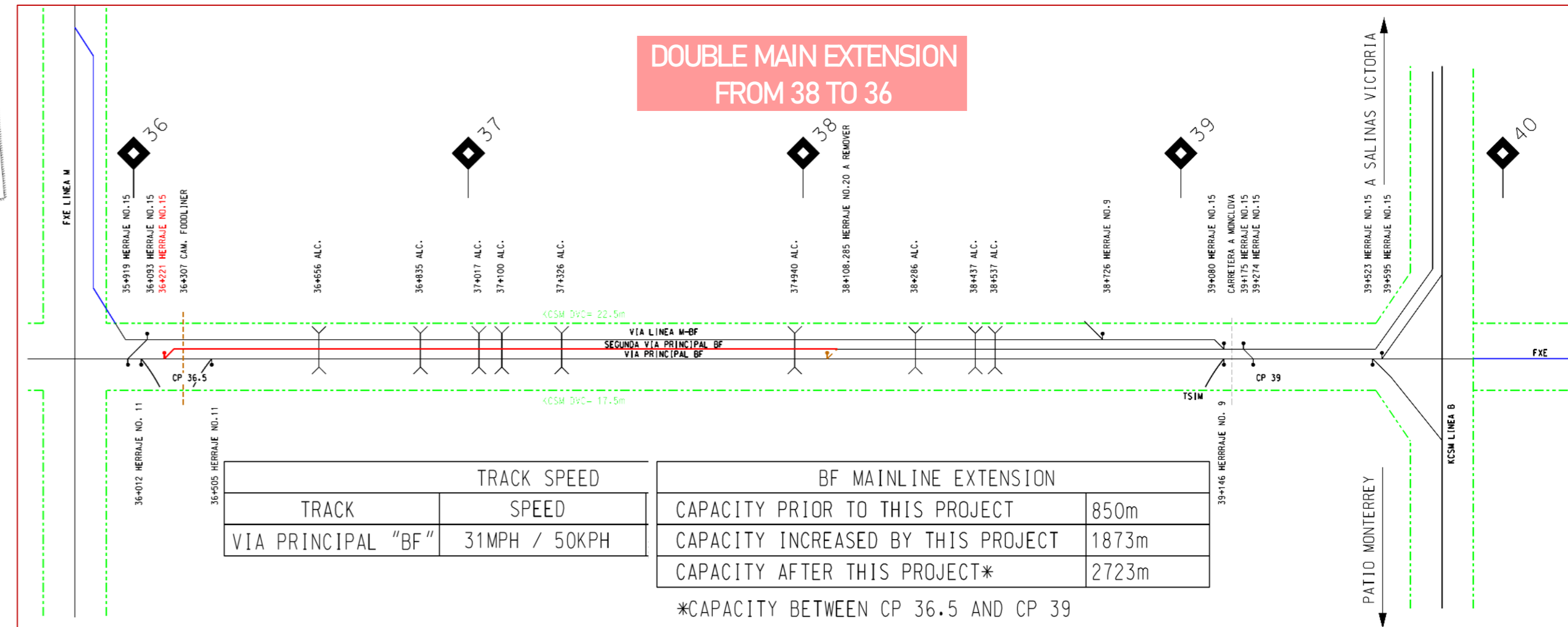
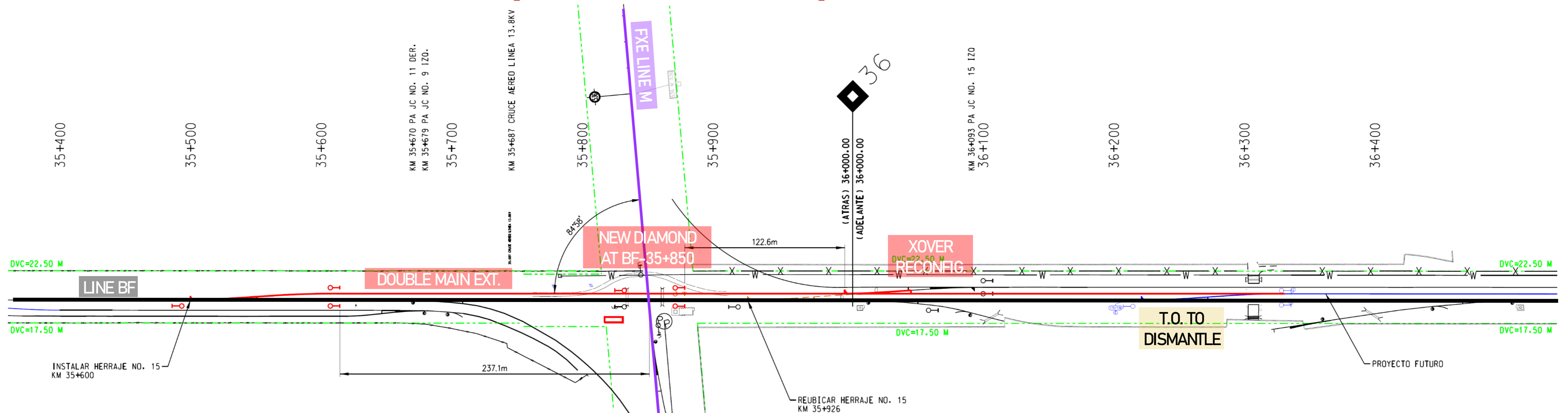


**CPKC DE MEXICO  
MAPA DE LA RED**

← TO SALTILLO

TO LEAL →

# BF 38-35 DOUBLE TRACK (FXE DIAMOND) CARRYOVER



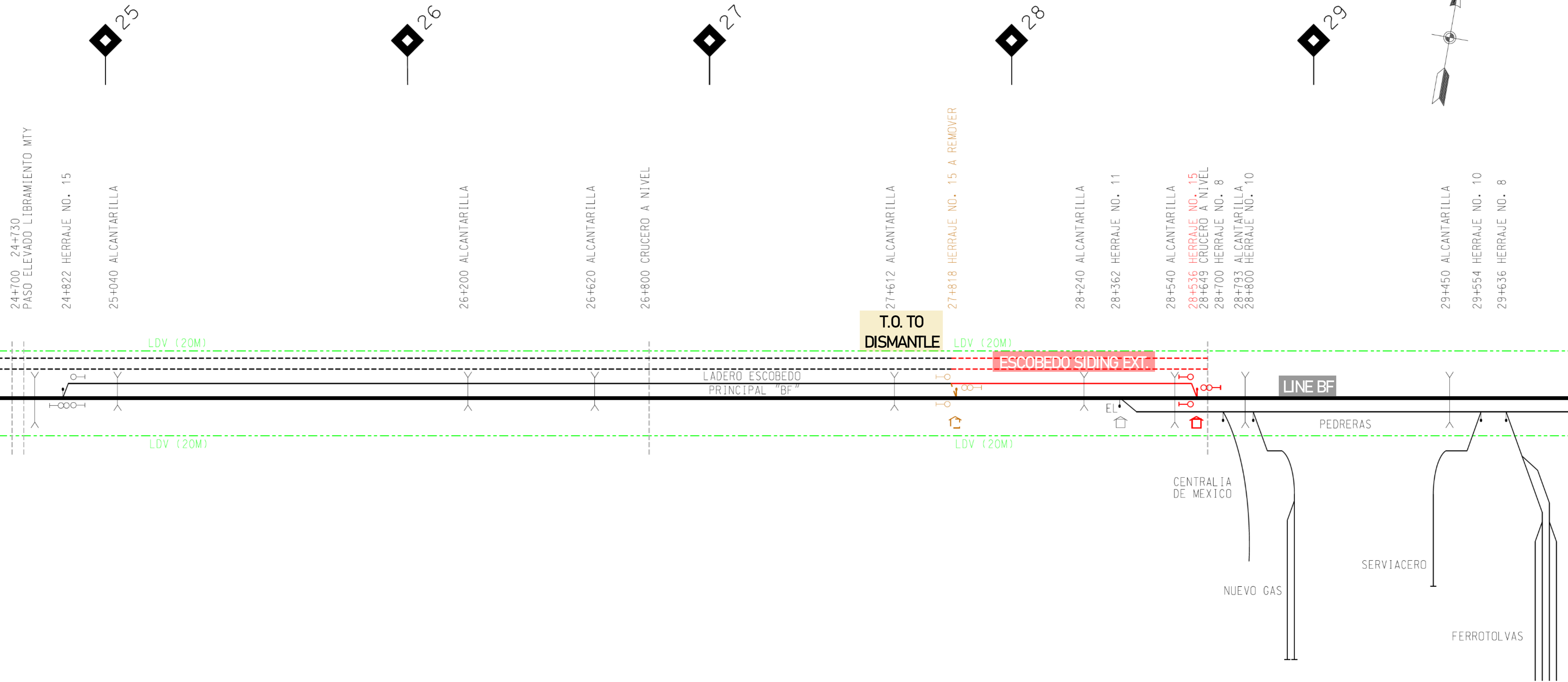
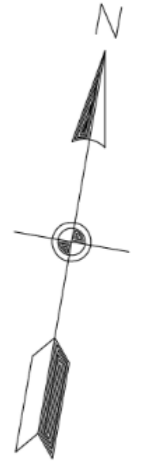
TRACK SPEED		BF MAINLINE EXTENSION	
TRACK	SPEED	CAPACITY PRIOR TO THIS PROJECT	850m
VIA PRINCIPAL "BF"	31MPH / 50KPH	CAPACITY INCREASED BY THIS PROJECT	1873m
		CAPACITY AFTER THIS PROJECT*	2723m

\*CAPACITY BETWEEN CP 36.5 AND CP 39

# BF-28 ESCOBEDO SIDING EXTENSION CARRYOVER

← TO SALTILLO

TO LEAL →



24+700 24+730  
PASO ELEVADO LIBRAMIENTO MTY

24+822 HERRAJE NO. 15

25+040 ALCANTARILLA



26+200 ALCANTARILLA



26+620 ALCANTARILLA

26+800 CRUCERO A NIVEL



T.O. TO  
DISMANTLE

27+612 ALCANTARILLA

27+818 HERRAJE NO. 15 A REMOVE



28+240 ALCANTARILLA

28+362 HERRAJE NO. 11

28+540 ALCANTARILLA

28+536 HERRAJE NO. 15

28+649 CRUCERO A NIVEL

28+700 HERRAJE NO. 8

28+793 ALCANTARILLA

28+800 HERRAJE NO. 10



29+450 ALCANTARILLA

29+554 HERRAJE NO. 10

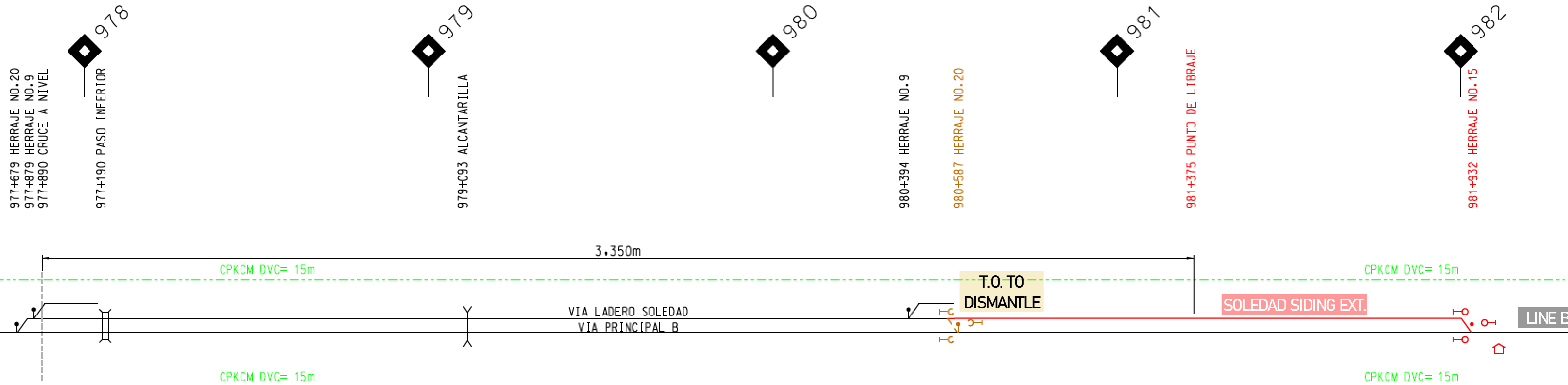
29+636 HERRAJE NO. 8



# **B-979 SOLEDAD SIDING EXTENSION** **CARRYOVER**

← TO SALTILLO

TO LEAL →



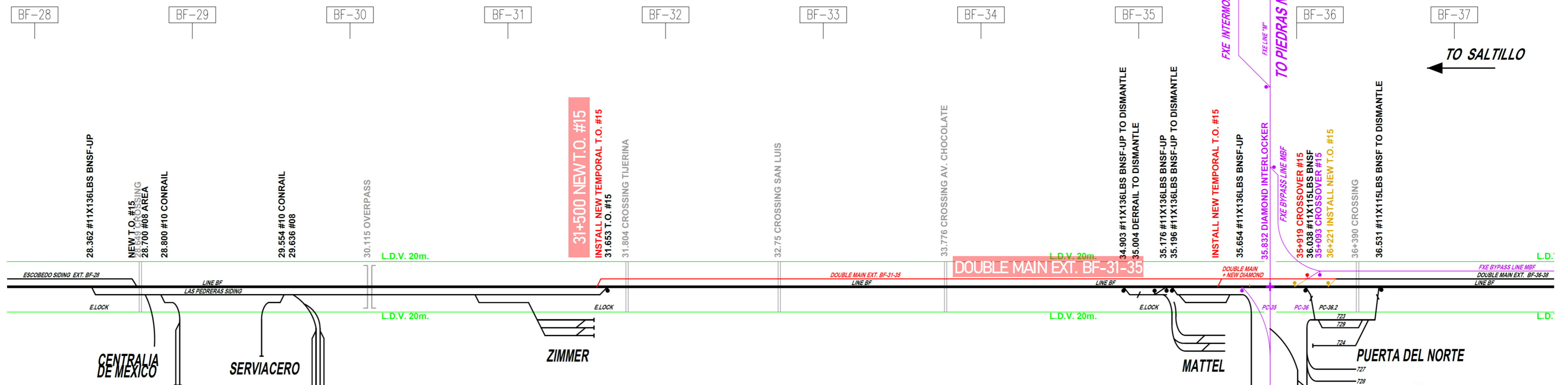
# B-924 JARAMILLO CONNECTION



← TO SALTILLO

# BF-32-35 DOUBLE TRACK

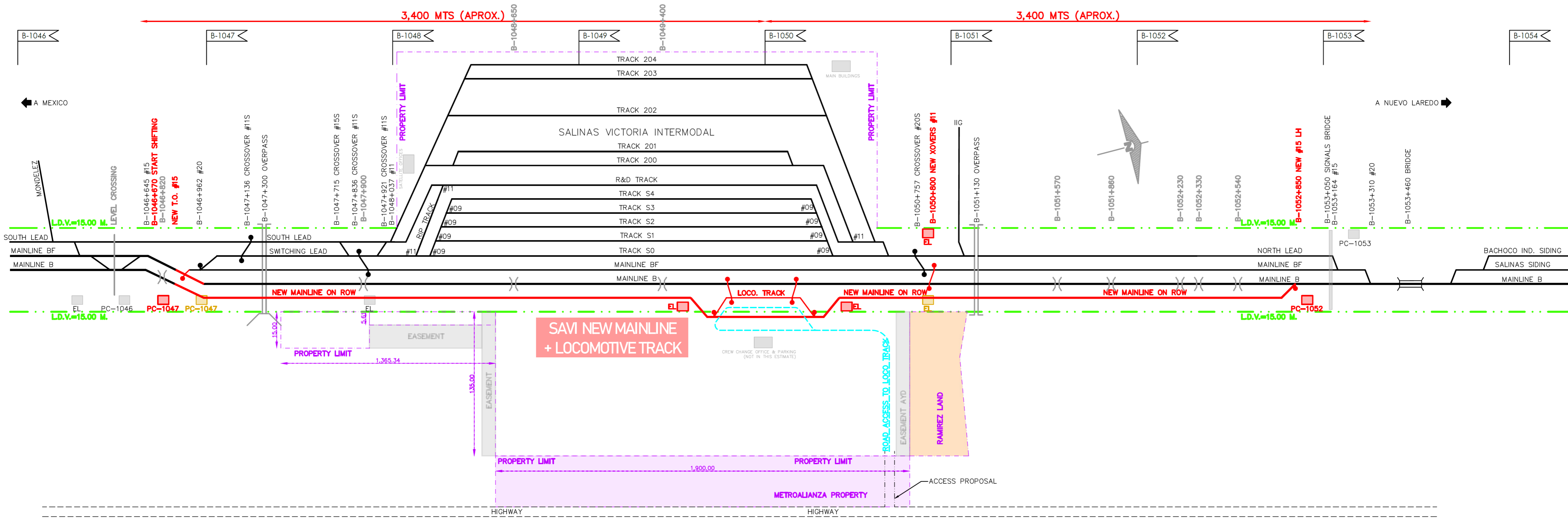
TO LEAL →



← TO MONTERREY

# B-1048-1051 SAVI YARD ADDITIONAL MAINS / PUSHER SET-OUT / X-OVERS

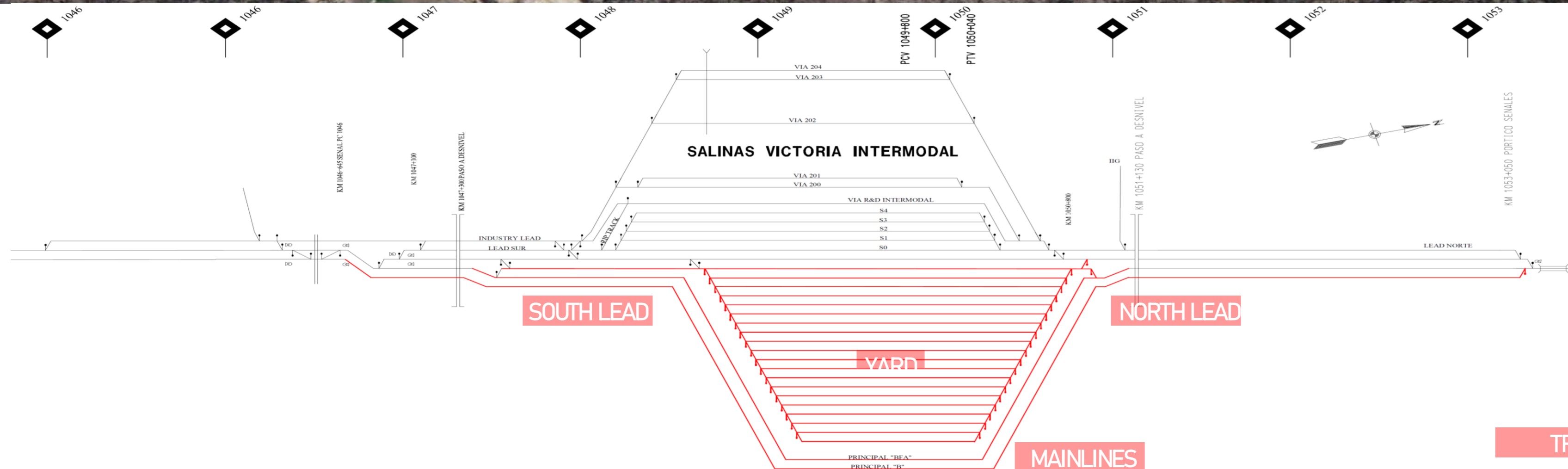
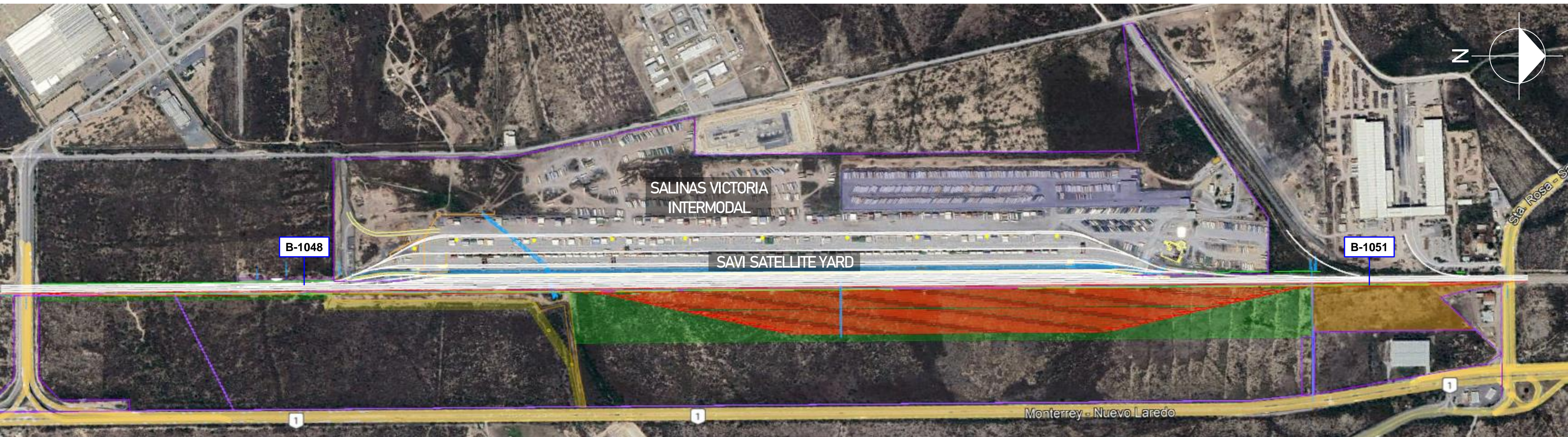
TO NUEVO LAREDO →



# B-1047-1053 SAVI NEW YARD

← TO MONTERREY

TO LAREDO →



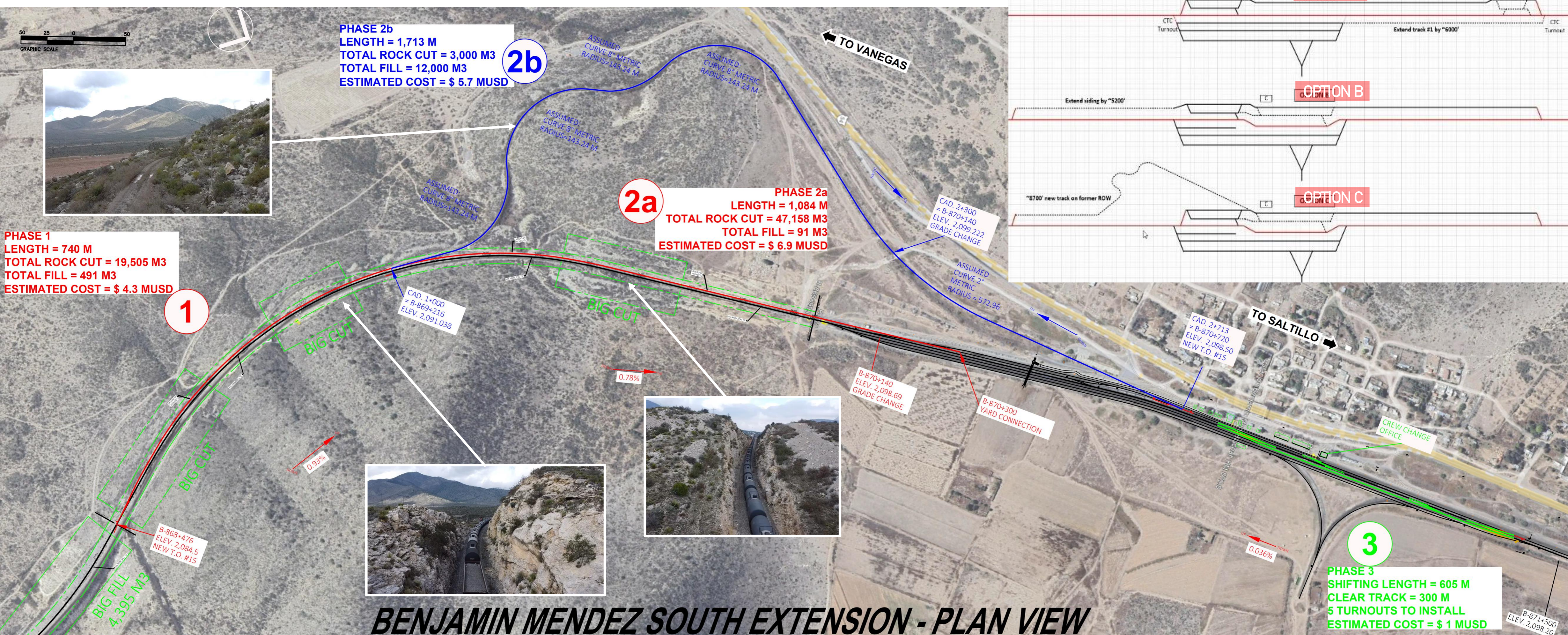
CAPACITY = 2,300 CARS  
 MIN. TRACK LENGTH = 400M  
 MAX. TRACK LENGTH = 1,320M

TRACK ESTIMATED COST: \$ 25 MUSD

← TO MONTERREY

# B-870 BENJAMIN MENDEZ SOUTH EXTENSION

TO NUEVO LAREDO →

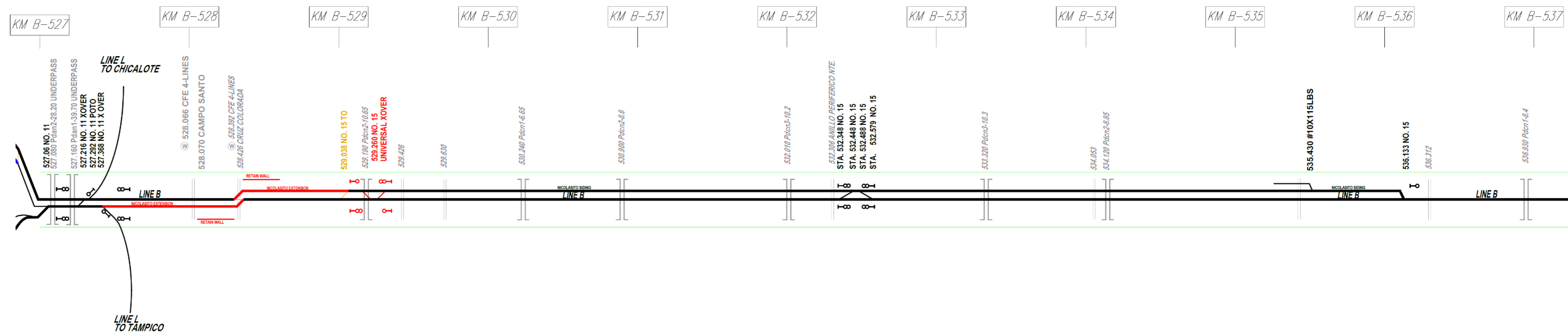
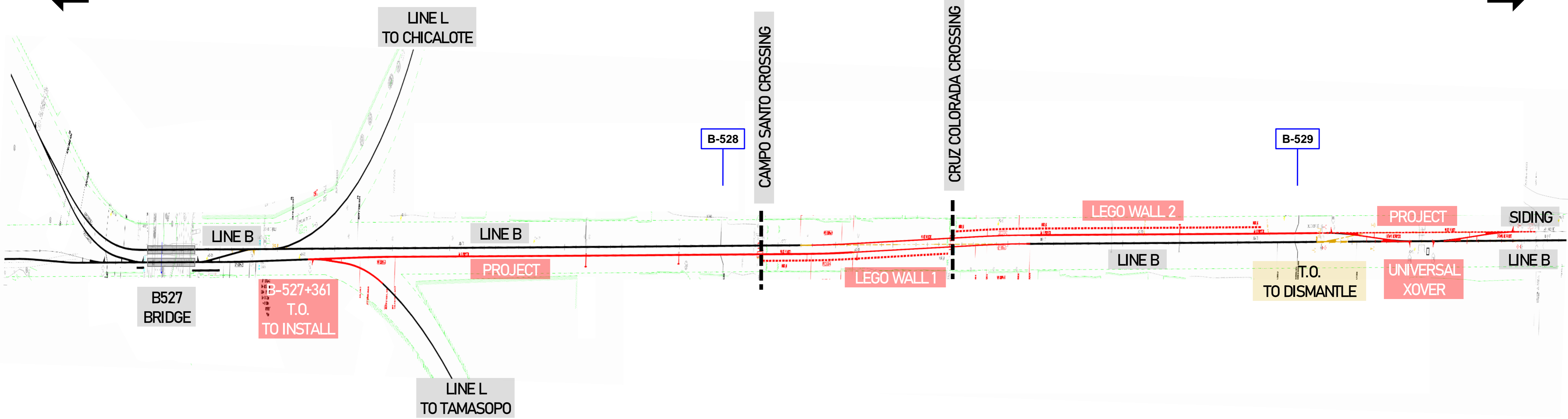


## BENJAMIN MENDEZ SOUTH EXTENSION - PLAN VIEW

# B-527 NICOLASITO SIDING EXTENSION TO THE NORTH

← TO MEXICO

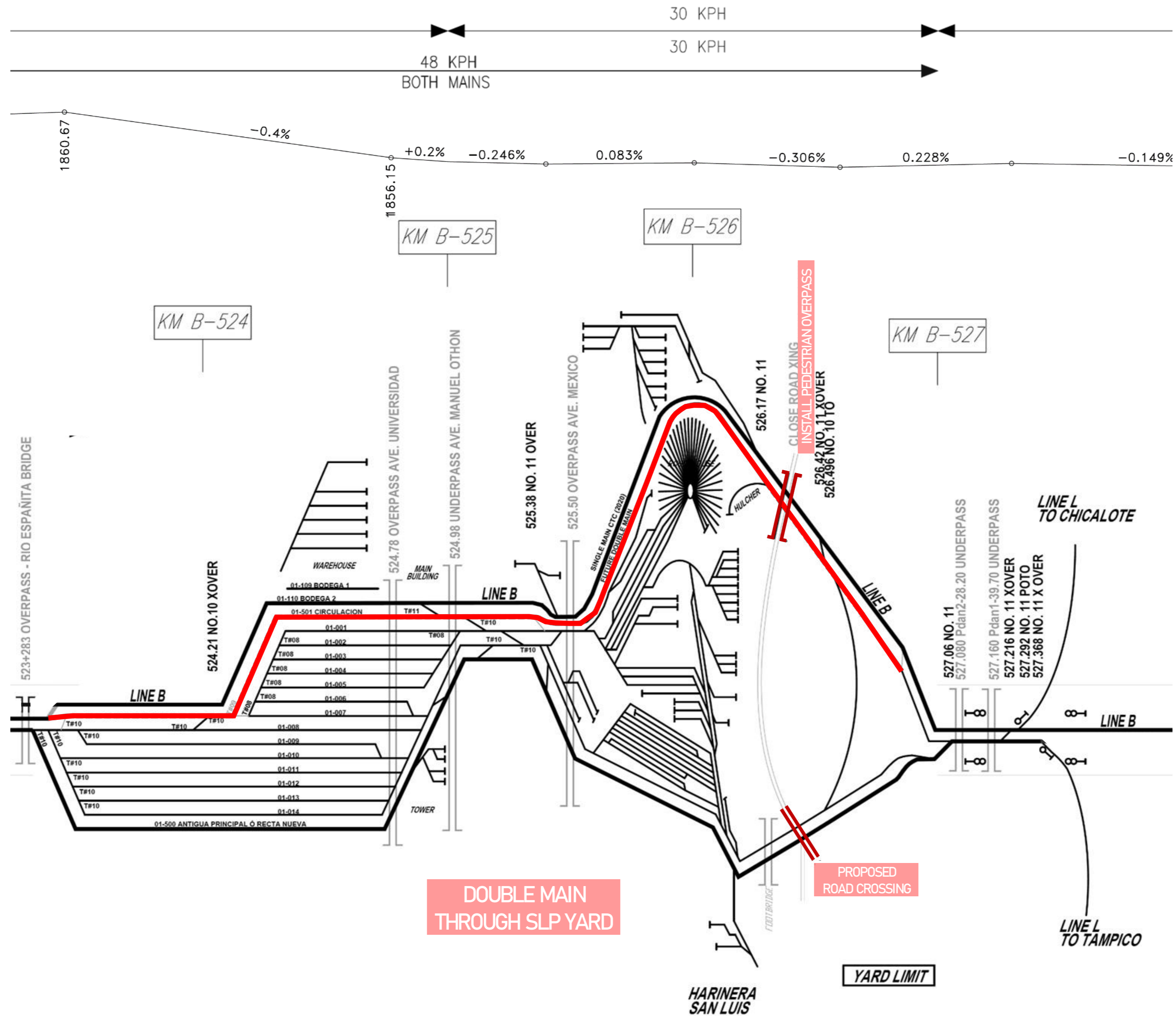
TO VANEGAS →



# B-525 SLP YARD ADDITIONAL TRACK

← TO MEXICO

TO VANEGAS →





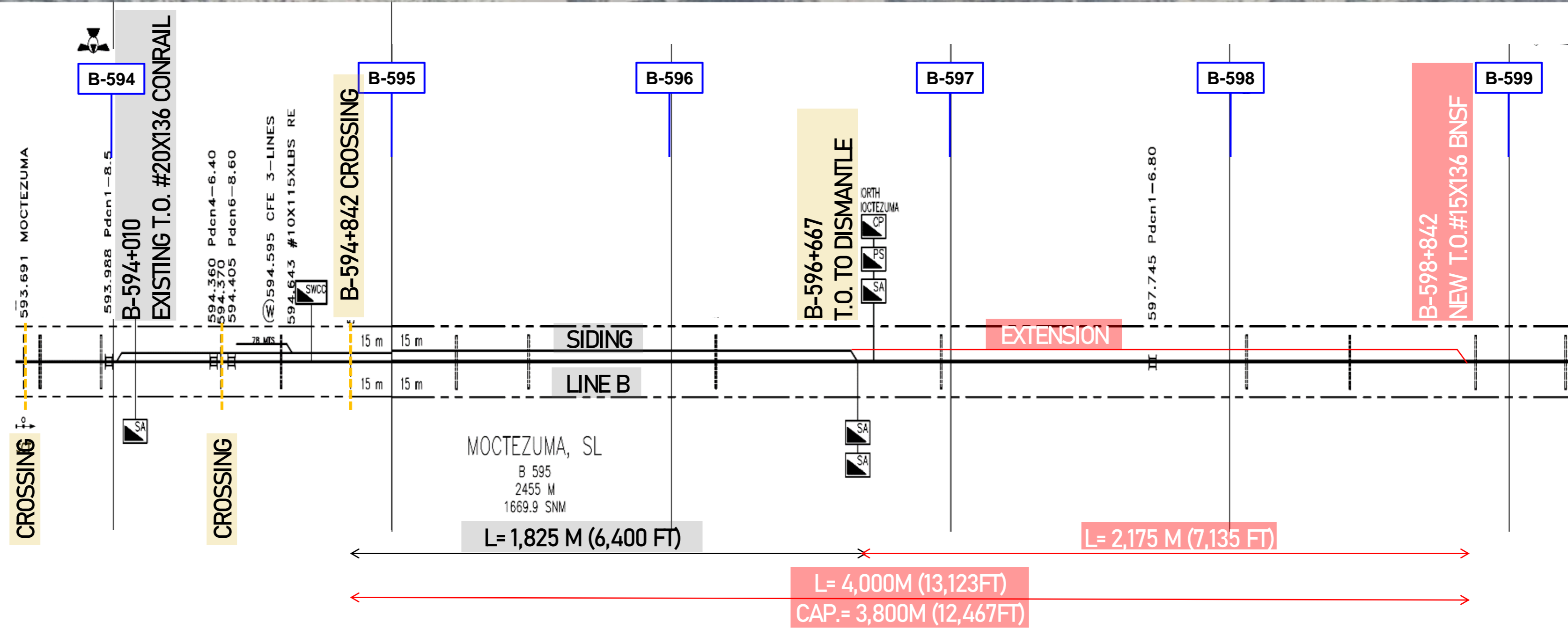
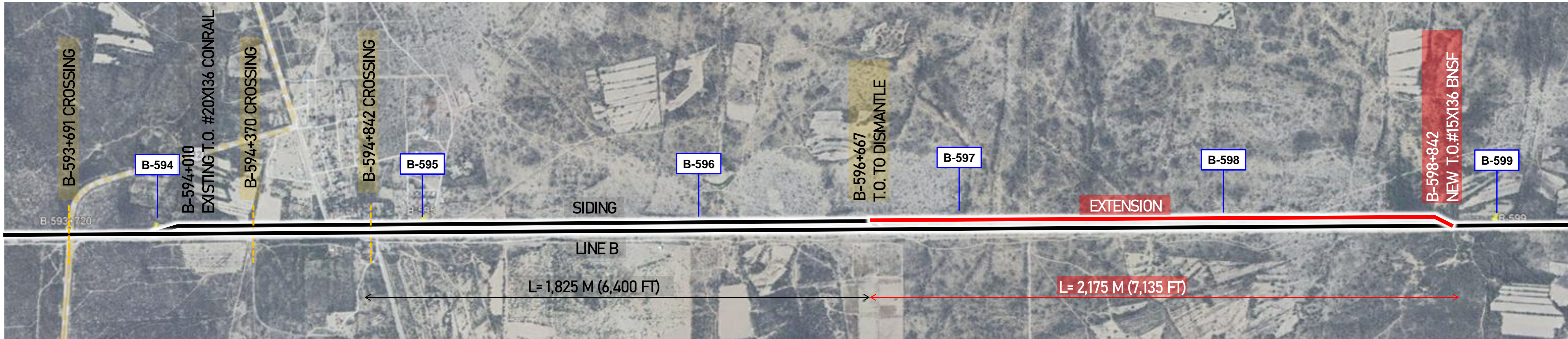
# B-595 MOCTEZUMA SIDING EXTENSION TO 12,000FT



TO SLP



TO VANEGAS

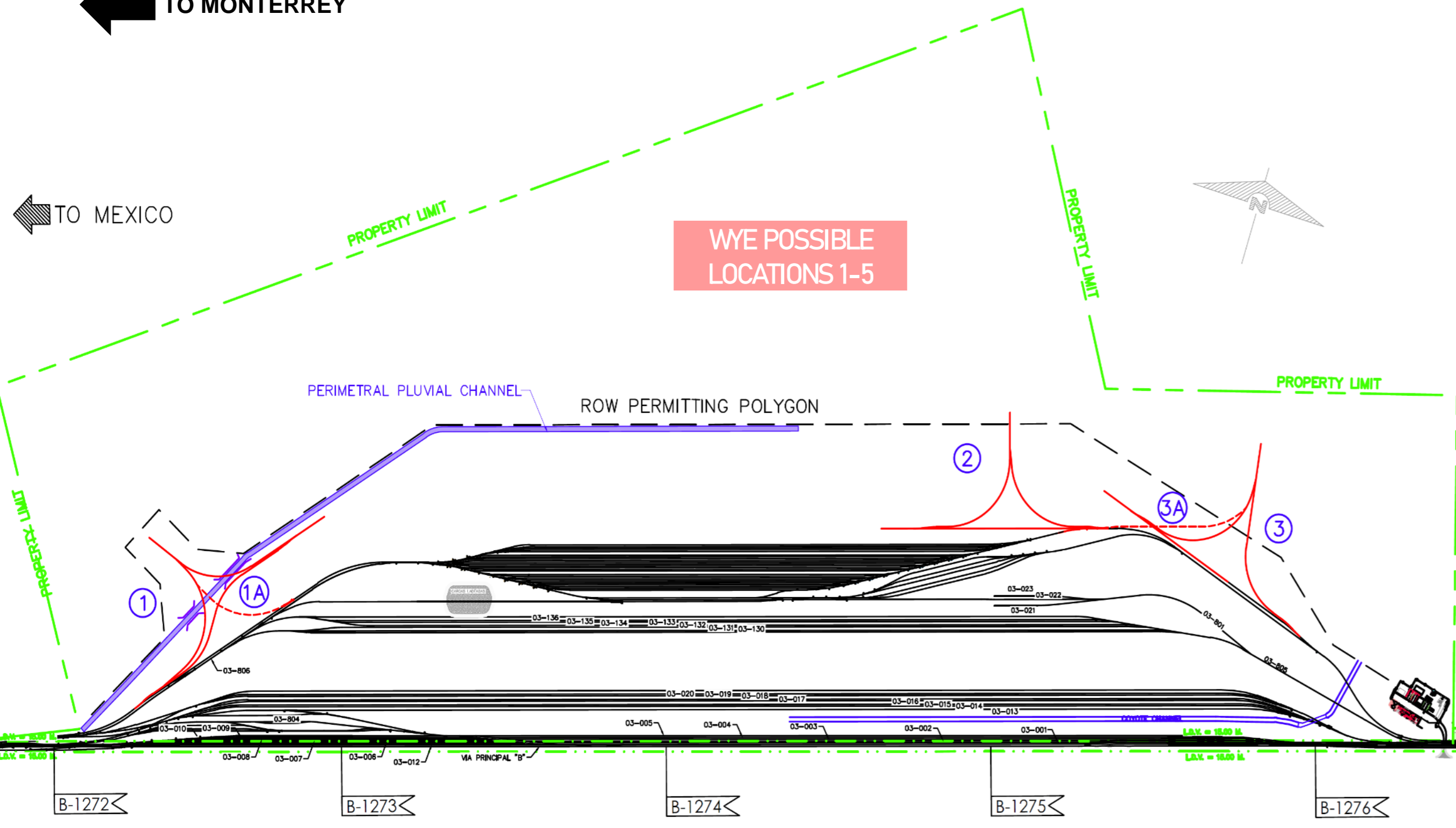


# B-1274 SANCHEZ WYE OR TURNTABLE

← TO MONTERREY

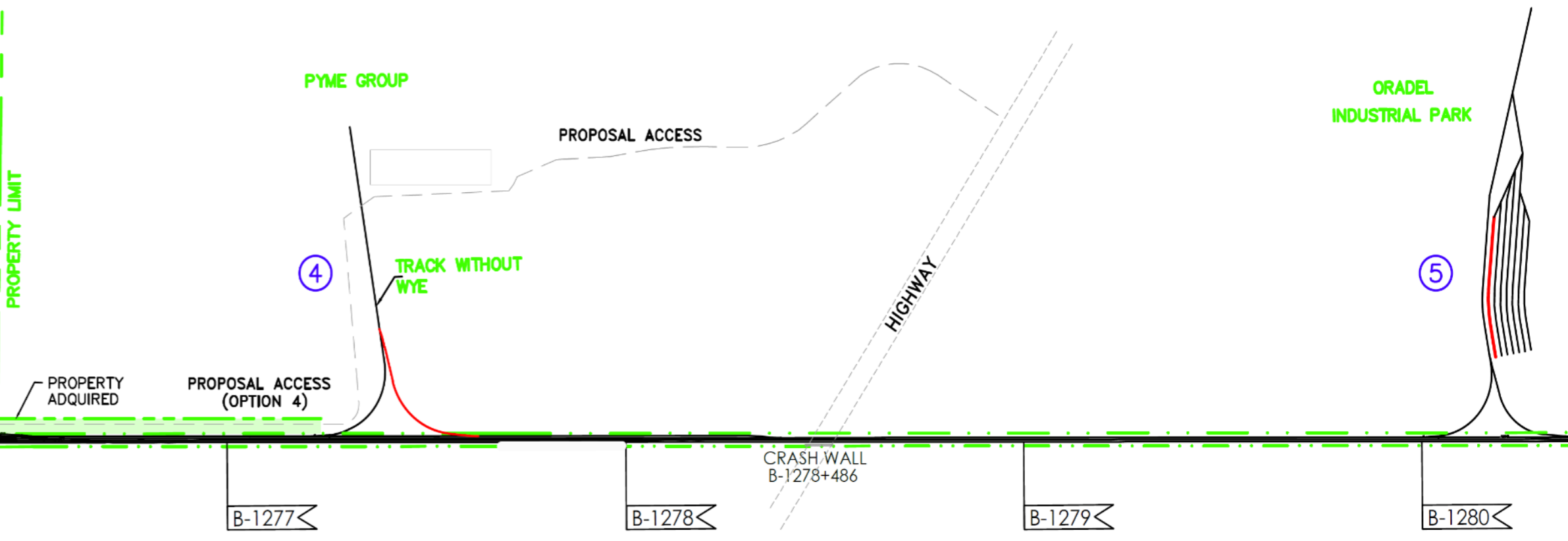
TO LAREDO →

TO MEXICO



WYE TRACK OPTIONS						
OPTION	COST* (KSUD)	CONSTRUCTION TIME (MONTHS)	ENVIRONMENTAL PERMIT	PURCHASE LAND	DISTANCE TO CAR SHOP	COMMENTS
1	\$ 2,310.00	6.0	NO	NO	2.8 KM	NORMAL TRACK MATERIAL SUPPLY: 4-5 MONTHS
1A	\$ 1,550.00	5.0	NO	NO	2.8 KM	
2	\$ 2,260.00	8.0	YES	NO	0.3 KM	
3	\$ 2,150.00	8.0	YES	NO	0.3 KM	
3A	\$ 1,715.00	6.0	YES	NO	0.3 KM	
4	\$ 1,012.00	6.0	YES	YES	2.2 KM	BUY PRIVATE PROPERTY WITH TRACK DEVELOP WYE CONNECTION
5	\$ 900.00	5.0	NO	NO	5.5 KM	WYE EXISTING, BEST ECONOMICAL PROPOSAL REQUIRE NEW CAPACITY TRACK FOR INDUSTRIAL PARK

\* \$700 KUSD X 1KM TRACK (2ND HAND)



# B-313 ESCOBEDO YARD SOUTH LEAD CONNECTION TO B LINE

← TO QUERETARO

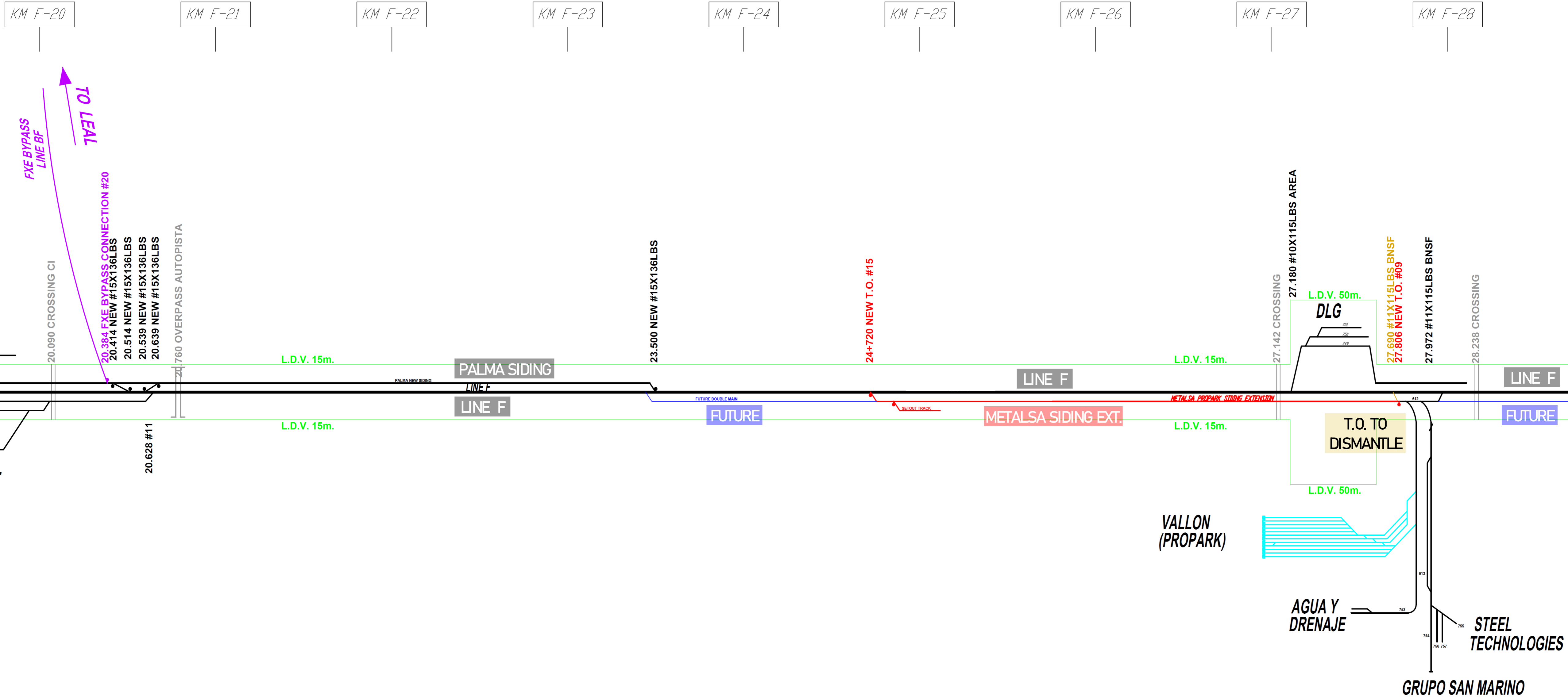
TO SLP →



# F-24-27 METALSA SIDING

TO MONTERREY ←

TO MATAMOROS →



# NUEVO PUENTE INTERNACIONAL, NUEVO LAREDO, TAMPS.

## COMPONENTES DE PROYECTO

1. Construcción de vía nueva: 1,947 m.
2. Construcción de cortavías universal con Herrerajes #15
3. Vías a desmantelar/reconfigurar: 1859 m.
4. Construcción de puente internacional, balastado, L=,km B-1290+840
5. Reubicación instalaciones rayos gamma
6. Reconfiguración de CCTV
7. Reubicación de oficinas operativas puente internacional
8. Puente C. Dr Mier, KM B-1290+500
9. Puente C. Victoria KM B-1290+670
10. Muros de Contención, L=200 m.



VISTA FRONTAL

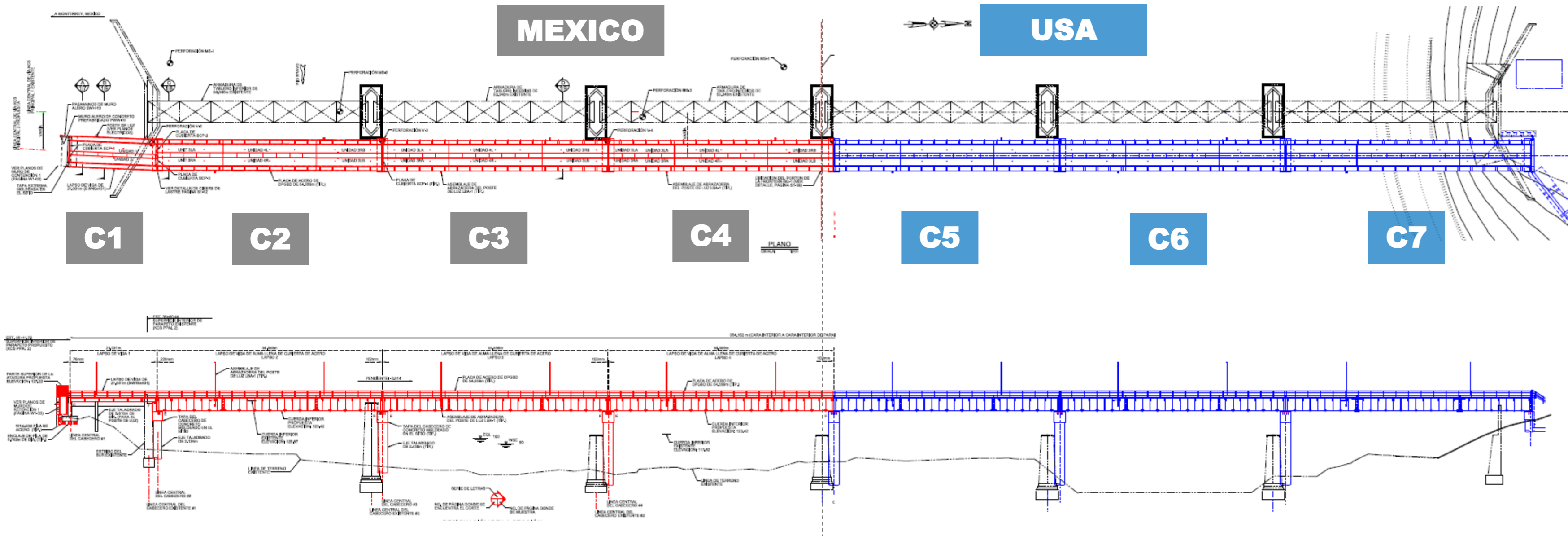


VISTA DE SUR (MEX) A NORTE (EUA)



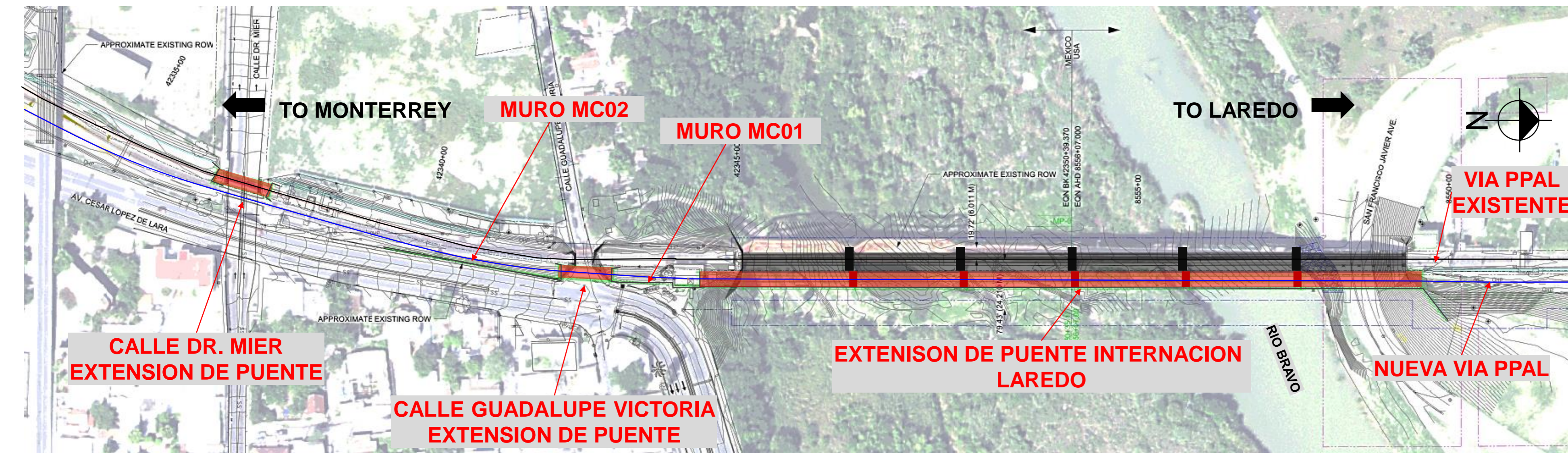
VISTA DE NORTE (EUA) A SUR (MEX)

# NUEVO PUEBTE INTERNACIONAL, NUEVO LAREDO, TAMPS.



## DESCRIPCION DEL PUEBTE

- **Puente cubierta balastada (30 cm)**
- **Longitud total = 354.15 m.**
- **Numero de claros: 7**
  - **Claro 1 = 21.03 m. Claro 2-6 = 54.56 m. Claro 7 = 59.44 m.**
- **Cimentación a base de ejes perforados colados en sitio**
- **Cabezales cimbrados y colados en sitio.**
- **Acero Estructural**
  - **Vigas ASTM A709 GR 50WT (Resistente a la intemperie).**
  - **Placas de cubierta ASTM A709 GR 50T2**
  - **Tornillería estructural de alta resistencia ASTM A.325sc Tipo 3 (resistente a la intemperie)**
  - **Misceláneos ASTM A709 GR 50W**



## PUEBTE 1290+500 – CALLE MIER

- **Puente de vigas de acero, tipo paso a través (TPG)**
- **Numero de claros: 1 Numero de apoyos: 2**
- **Longitud de puente L=28.35 m.**

## PUEBTE 1290+670 – CALLE GUADALUPE VICTORIA

- **Puente de vigas de acero, tipo paso a través (TPG)**
- **Numero de claros: 1 Numero de apoyos: 2**
- **Longitud de puente L=26.50 m.**

## MUROS DE CONTENCION

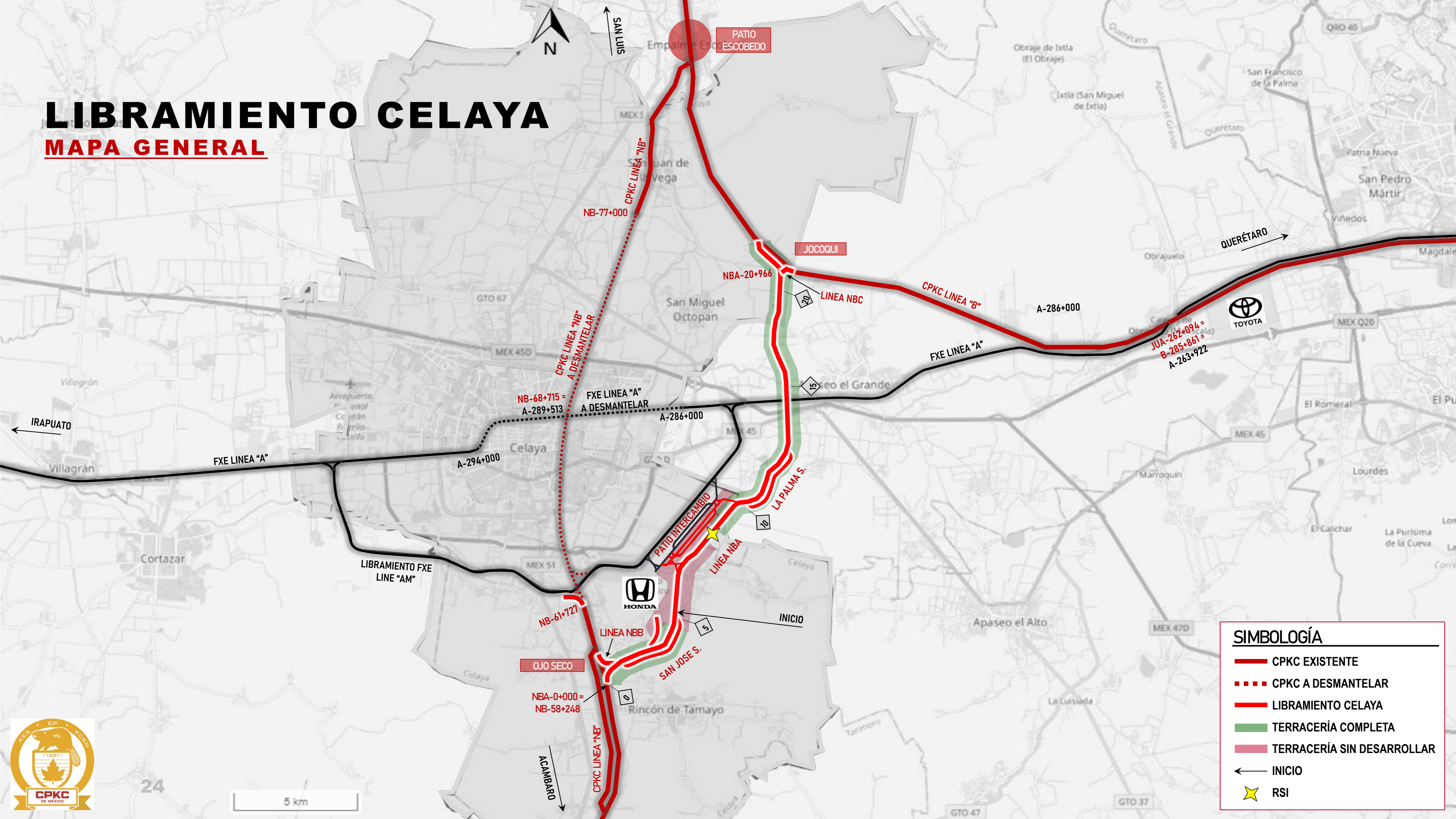
- **MC-01, L=41.00 m.**
- **MC-02, L=165.00 m.**

# NUEVO PUNTE INTERNACIONAL, NUEVO LAREDO, TAMPS.



# LIBRAMIENTO CELAYA

## MAPA GENERAL



SIMBOLOGÍA	
	CPKC EXISTENTE
	CPKC A DESMANTELAR
	LIBRAMIENTO CELAYA
	TERRACERÍA COMPLETA
	TERRACERÍA SIN DESARROLLAR
	INICIO
	RSI





# CPKC



# CPKCR.COM

Be a part of the conversation

